

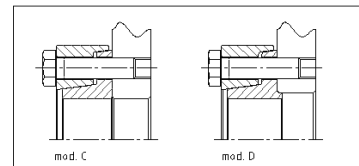
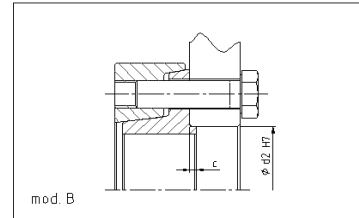
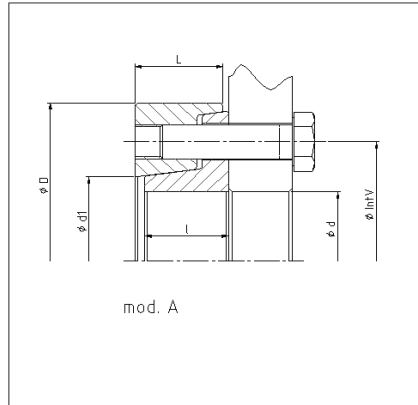
## Calettatore esterno MAV 3023 serie pesante

rev. 0

### Caratteristiche:

- collegamento di mozzi stretti (es. pignoni, dischi freno)
- disegno a due anelli, disponibile in 4 modelli
- non autobloccante
- viti DIN 931/933 classe 10.9
- rugosità albero / mozzo  $Ra < 3,2 \mu m$
- tolleranza albero: h9
- viti e conicità ingrassate con  $MoS_2$
- superfici di contatto albero e mozzo: A SECCO
- la coppia trasmissibile è determinata dal valore minimo tra le superfici albero/calettatore e calettatore/mozzo
- <sup>(1)</sup> lunghezza vite valida per modelli C e D

Ma: coppia di serraggio viti  
Mt: coppia trasmissibile max



### Esempio di ordine: MAV3023 – 70 x 148 mod. A, B, C o D, larghezza mozzo per mod. A e B

Dimensioni									Viti			Mt	Peso
d mm	x mm	D mm	L mm	IntV mm	l mm	d1 mm	c mm	d2 mm	n°	misura <sup>(1)</sup>	Ma Nm	Nm	kg
50	x	115	30	84	29	58	3	53	7	M 12 x 45	100	2.700	2
45	x	115	30	84	29	58	3	53	7	M 12 x 45	100	2.200	
40	x	115	30	84	29	58	3	53	7	M 12 x 45	100	1.400	
60	x	120	32	94	32	66	3	63	9	M 12 x 50	100	3.800	2,2
55	x	120	32	94	32	66	3	63	9	M 12 x 50	100	3.700	
50	x	120	32	94	32	66	3	63	9	M 12 x 50	100	3.100	
70	x	148	40	112	38	79	4	74	8	M 16 x 60	250	7.800	4,7
65	x	148	40	112	38	79	4	74	8	M 16 x 60	250	7.600	
60	x	148	40	112	38	79	4	74	8	M 16 x 60	250	5.800	
80	x	170	44	130	42	94	4	84	9	M 16 x 65	250	10.100	6,1
75	x	170	44	130	42	94	4	84	9	M 16 x 65	250	10.000	
70	x	170	44	130	42	94	4	84	9	M 16 x 65	250	8.500	
90	x	185	50	144	48	104	4	94	12	M 16 x 70	250	14.800	8
85	x	185	50	144	48	104	4	94	12	M 16 x 70	250	14.600	
80	x	185	50	144	48	104	4	94	12	M 16 x 70	250	13.700	
100	x	197	54	156	52	114	4	104	14	M 16 x 75	250	18.600	9,5
95	x	197	54	156	52	114	4	104	14	M 16 x 75	250	18.300	
90	x	197	54	156	52	114	4	104	14	M 16 x 75	250	16.600	
110	x	215	58	166	56	124	5	116	10	M 20 x 90	490	22.700	12,1
105	x	215	58	166	56	124	5	116	10	M 20 x 90	490	22.500	
100	x	215	58	166	56	124	5	116	10	M 20 x 90	490	22.200	
120	x	230	65	186	62	134	5	126	14	M 20 x 90	490	34.200	15,3
115	x	230	65	186	62	134	5	126	14	M 20 x 90	490	33.800	
110	x	230	65	186	62	134	5	126	14	M 20 x 90	490	33.500	

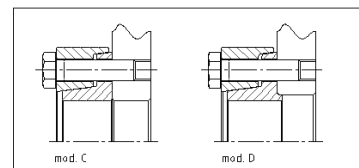
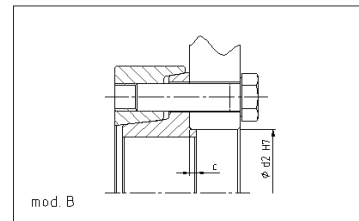
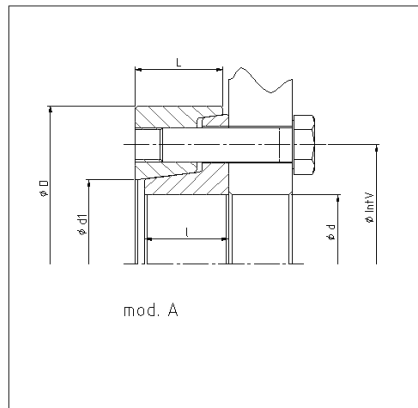
## Calettatore esterno MAV 3023 serie pesante

rev. 0

### Caratteristiche:

- collegamento di mozzi stretti (es. pignoni, dischi freno)
- disegno a due anelli, disponibile in 4 modelli
- non autobloccante
- viti DIN 931/933 classe 10.9
- rugosità albero / mozzo  $Ra < 3,2 \mu m$
- tolleranza albero: h9
- viti e conicità ingrassate con  $MoS_2$
- superfici di contatto albero e mozzo: A SECCO
- la coppia trasmissibile è determinata dal valore minimo tra le superfici albero/calettatore e calettatore/mozzo
- <sup>(1)</sup> lunghezza vite valida per modelli C e D

Ma: coppia di serraggio viti  
Mt: coppia trasmissibile max



### Esempio di ordine: MAV3023 – 70 x 148 mod. A, B, C o D, larghezza mozzo per mod. A e B

Dimensioni									Viti			Mt	Peso
d mm	x mm	D mm	L mm	IntV mm	l mm	d1 mm	c mm	d2 mm	n°	misura <sup>(1)</sup>	Ma Nm	Nm	kg
140	x	290	76	216	73	160	5	146	16	M 20 x 100	490	48.300	30
130	x	290	76	216	73	160	5	146	16	M 20 x 100	490	47.600	
120	x	290	76	216	73	160	5	146	16	M 20 x 100	490	42.100	
160	x	320	83	234	80	180	5	166	14	M 24 x 110	840	67.700	39,1
150	x	320	83	234	80	180	5	166	14	M 24 x 110	840	66.700	
140	x	320	83	234	80	180	5	166	14	M 24 x 110	840	65.000	
180	x	340	94	276	91	205	5	186	16	M 24 x 130	840	83.400	47,9
170	x	340	94	276	91	205	5	186	16	M 24 x 130	840	82.200	
160	x	340	94	276	91	205	5	186	16	M 24 x 130	840	81.100	
200	x	370	96	290	95	226	5	206	16	M 27 x 140	1250	121.100	57
190	x	370	96	290	95	226	5	206	16	M 27 x 140	1250	119.600	
180	x	370	96	290	95	226	5	206	16	M 27 x 140	1250	118.000	
220	x	405	100	320	98	246	5	226	18	M 27 x 140	1250	149.400	70,8
210	x	405	100	320	98	246	5	226	18	M 27 x 140	1250	147.600	
200	x	405	100	320	98	246	5	226	18	M 27 x 140	1250	145.900	

Caratteristiche soggette a variazioni senza preavviso, © MAV S.p.A.