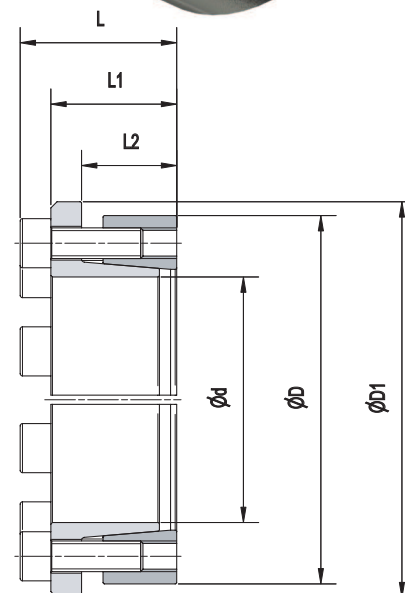
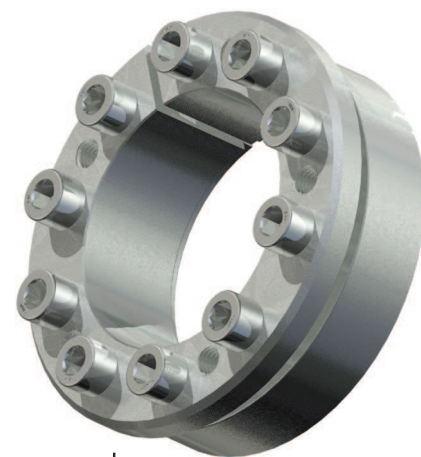


d x D mm	DIMENSIONI				VITI		CARATTERISTICHE				PESO kg
	L2 mm	L1 mm	L mm	D1 mm	diam.	Ma Nm	Mt Nm	Fax kN	Ps MPa	Ph MPa	
14 x 28	17,0	20,5	24,5	32,0	M4	3,5	36	5,1	34	17	0,07
15 x 28	17,0	20,5	24,5	32,0	M4	3,5	38	5,1	32	17	0,06
16 x 32	18,0	21,5	25,5	37,0	M4	3,5	41	5,1	30	15	0,09
18 x 47	22,5	28,5	34,5	52,0	M6	11,8	130	14,7	61	24	0,3
19 x 47	22,5	28,5	34,5	52,0	M6	11,8	140	14,7	58	24	0,3
20 x 47	22,5	28,5	34,5	52,0	M6	11,8	140	14,7	55	24	0,3
22 x 47	22,5	28,5	34,5	52,0	M6	11,8	160	14,7	50	24	0,3
24 x 50	22,5	28,5	34,5	56,5	M6	11,8	210	17,7	55	27	0,3
25 x 50	22,5	28,5	34,5	56,5	M6	11,8	220	17,7	53	27	0,3
28 x 55	22,5	28,5	34,5	61,5	M6	11,8	240	17,7	47	24	0,4
30 x 55	22,5	28,5	34,5	61,5	M6	11,8	260	17,7	44	24	0,3
32 x 60	22,5	28,5	34,5	66,5	M6	11,8	370	23,6	55	29	0,4
35 x 60	22,5	28,5	34,5	66,5	M6	11,8	410	23,6	51	29	0,4
38 x 65	22,5	28,5	34,5	71,5	M6	11,8	440	23,6	47	27	0,5
40 x 65	22,5	28,5	34,5	71,5	M6	11,8	470	23,6	44	27	0,4
42 x 75	26,5	34,5	42,5	83,5	M8	28,7	800	38,3	58	33	0,8
45 x 75	26,5	34,5	42,5	83,5	M8	28,7	860	38,3	54	33	0,7
48 x 80	26,5	34,5	42,5	88,5	M8	28,7	920	38,3	51	31	0,8
50 x 80	26,5	34,5	42,5	88,5	M8	28,7	950	38,3	49	31	0,8
55 x 85	26,5	34,5	42,5	93,5	M8	28,7	1.200	43,8	51	33	0,8
60 x 90	26,5	34,5	42,5	98,0	M8	28,7	1.310	43,8	47	31	0,9
63 x 95	26,5	34,5	42,5	102,0	M8	28,7	1.550	49,3	50	33	0,9
65 x 95	26,5	34,5	42,5	102,0	M8	28,7	1.600	49,3	48	33	0,9
70 x 110	30,5	40,5	50,5	119,0	M10	58,0	2.500	71,6	54	35	1,7
75 x 115	30,5	40,5	50,5	124,0	M10	58,0	2.680	71,6	51	33	1,8
80 x 120	30,5	40,5	50,5	129,0	M10	58,0	2.860	71,6	48	32	1,9
85 x 125	30,5	40,5	50,5	134,0	M10	58,0	3.420	80,6	50	34	2,0
90 x 130	30,5	40,5	50,5	139,0	M10	58,0	3.620	80,6	48	33	2,0
95 x 135	30,5	40,5	50,5	144,0	M10	58,0	4.250	89,5	50	35	2,1
100 x 145	33,0	45,0	57,0	154,0	M12	100,0	5.260	105,0	52	36	2,8
110 x 155	33,0	45,0	57,0	164,0	M12	100,0	5.790	105,0	47	33	3,0
120 x 165	33,0	45,0	57,0	174,0	M12	100,0	7.110	118,0	48	35	3,3



Legenda:

- Ma: coppia di serraggio viti
- Mt: coppia trasmissibile, con Fax=0 kN
- Fax: forza assiale trasmissibile, con Mt=0 Nm
- Ps: pressione di contatto sull'albero
- Ph: pressione di contatto nel mozzo

Caratteristiche

- Coppia trasmissibile da 36 a 7.110 Nm
- Autocentrante, autobloccante
- Posizione assiale fissa del mozzo durante il serraggio
- Disegno a conicità singola
- Lubrificazione: olio alimentare approvato FDA classe H-1
- Tolleranze: albero h8; foro mozzo H8
- Rugosità albero e foro mozzo $0.8 \leq Ra \leq 3.2 \mu\text{m}$

Composizione

- Anello interno tagliato, con fori di smontaggio filettati
- Anello esterno tagliato
- Set di viti a testa cilindrica con esagono incassato, classe A4-80

Le caratteristiche riportate si applicano nel caso di albero e mozzo realizzati in acciaio inossidabile. Se albero e/o mozzo fossero realizzati in materiali diversi, le caratteristiche potrebbero subire variazioni.

Il nostro Ufficio Tecnico è a Vostra disposizione per fornirvi l'assistenza necessaria.

Caratteristiche soggette a variazione senza preavviso. ©MAV S.p.A.