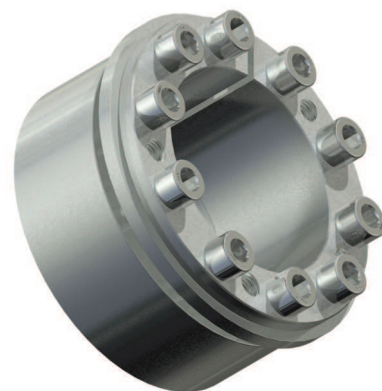
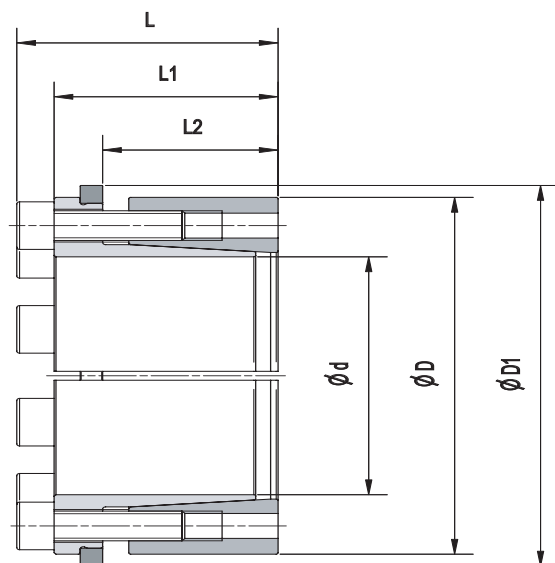


DIMENSIONI					VITI		CARATTERISTICHE					PESO
d x D	L2	L1	L	D1	diam.	Ma	Mt	Fax	Ps	Ph		
mm	mm	mm	mm	mm		Nm	Nm	kN	MPa	MPa	kg	
18 x 47	30,0	42,0	48,0	53,0	M6	11,8	164	18,2	50	19	0,4	
19 x 47	30,0	42,0	48,0	53,0	M6	11,8	173	18,2	47	19	0,4	
20 x 47	30,0	42,0	48,0	53,0	M6	11,8	182	18,2	45	19	0,4	
22 x 47	30,0	42,0	48,0	53,0	M6	11,8	201	18,2	41	19	0,4	
24 x 50	31,0	43,0	49,0	56,0	M6	11,8	219	18,2	37	18	0,4	
25 x 50	31,0	43,0	49,0	56,0	M6	11,8	228	18,2	36	18	0,4	
28 x 55	31,0	43,0	49,0	61,0	M6	11,8	255	18,2	32	16	0,5	
30 x 55	31,0	43,0	49,0	61,0	M6	11,8	274	18,2	30	16	0,5	
32 x 60	31,0	43,0	49,0	66,0	M6	11,8	389	24,3	37	20	0,5	
35 x 60	31,0	43,0	49,0	66,0	M6	11,8	426	24,3	34	20	0,5	
38 x 65	31,0	43,0	49,0	71,0	M6	11,8	462	24,3	31	18	0,6	
40 x 65	31,0	43,0	49,0	71,0	M6	11,8	486	24,3	30	18	0,6	
42 x 75	35,5	50,5	58,5	81,0	M8	28,7	711	33,9	34	19	1,0	
45 x 75	35,5	50,5	58,5	81,0	M8	28,7	762	33,9	32	19	0,9	
48 x 80	35,5	50,5	58,5	86,0	M8	28,7	813	33,9	30	18	1,0	
50 x 80	35,5	50,5	58,5	86,0	M8	28,7	847	33,9	29	18	1,0	
55 x 85	35,5	50,5	58,5	91,0	M8	28,7	1.242	45,2	35	23	1,1	
60 x 90	35,5	50,5	58,5	96,0	M8	28,7	1.355	45,2	32	21	1,1	
63 x 95	35,5	50,5	58,5	101,0	M8	28,7	1.423	45,2	30	20	1,3	
65 x 95	35,5	50,5	58,5	101,0	M8	28,7	1.468	45,2	29	20	1,2	
70 x 110	47,0	60,0	70,0	117,0	M10	58,0	2.256	64,5	29	19	2,3	
75 x 115	47,0	60,0	70,0	122,0	M10	58,0	2.417	64,5	27	18	2,5	
80 x 120	47,0	60,0	70,0	127,0	M10	58,0	2.578	64,5	26	17	2,6	
85 x 125	47,0	60,0	70,0	132,0	M10	58,0	3.131	73,7	28	19	2,7	
90 x 130	47,0	60,0	70,0	137,0	M10	58,0	3.315	73,7	26	18	2,9	
95 x 135	47,0	60,0	70,0	142,0	M10	58,0	4.374	92,1	31	22	3,0	
100 x 145	53,0	71,0	83,0	153,0	M12	100,0	4.728	94,6	26	18	4,4	
110 x 155	53,0	71,0	83,0	163,0	M12	100,0	5.200	94,6	24	17	4,7	
120 x 165	53,0	71,0	83,0	173,0	M12	100,0	6.483	108,1	25	18	5,0	
130 x 180	53,0	71,0	83,0	188,0	M12	100,0	8.780	135,1	29	21	6,0	



### Legenda:

- Ma: coppia di serraggio viti
- Mt: coppia trasmissibile, con Fax=0 kN
- Fax: forza assiale trasmissibile, con Mt=0 Nm
- Ps: pressione di contatto sull'albero
- Ph: pressione di contatto nel mozzo

## Caratteristiche

- Coppia trasmissibile da 164 a 8.780 Nm
- Autocentrante, autobloccante
- Posizione assiale fissa del mozzo durante il serraggio
- Disegno a conicità singola
- Lunghezza di contatto più grande rispetto a MAV 1061
- Lubrificazione: olio alimentare approvato FDA classe H-1
- Tolleranze: albero h8; foro mozzo H8
- Rugosità albero e foro mozzo  $0.8 \leq Ra \leq 3.2 \mu\text{m}$

## Composizione

- Anello interno tagliato, con fori di smontaggio filettati
- Anello esterno tagliato
- Anello distanziale
- Set di viti a testa cilindrica con esagono incassato, classe A4-80

Le caratteristiche riportate si applicano nel caso di albero e mozzo realizzati in acciaio inossidabile. Se albero e/o mozzo fossero realizzati in materiali diversi, le caratteristiche potrebbero subire variazioni.

Il nostro Ufficio Tecnico è a Vostra disposizione per fornirvi l'assistenza necessaria.

Caratteristiche soggette a variazione senza preavviso. ©MAV S.p.A.